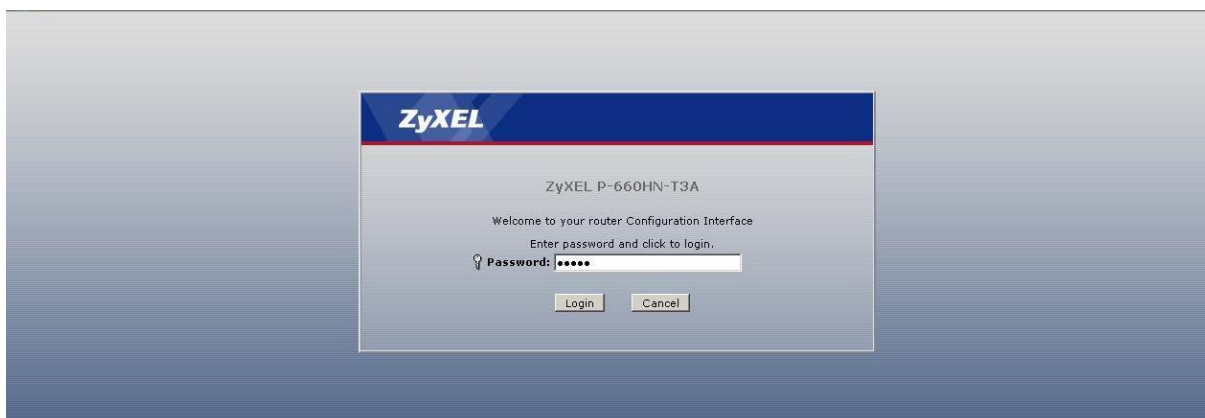


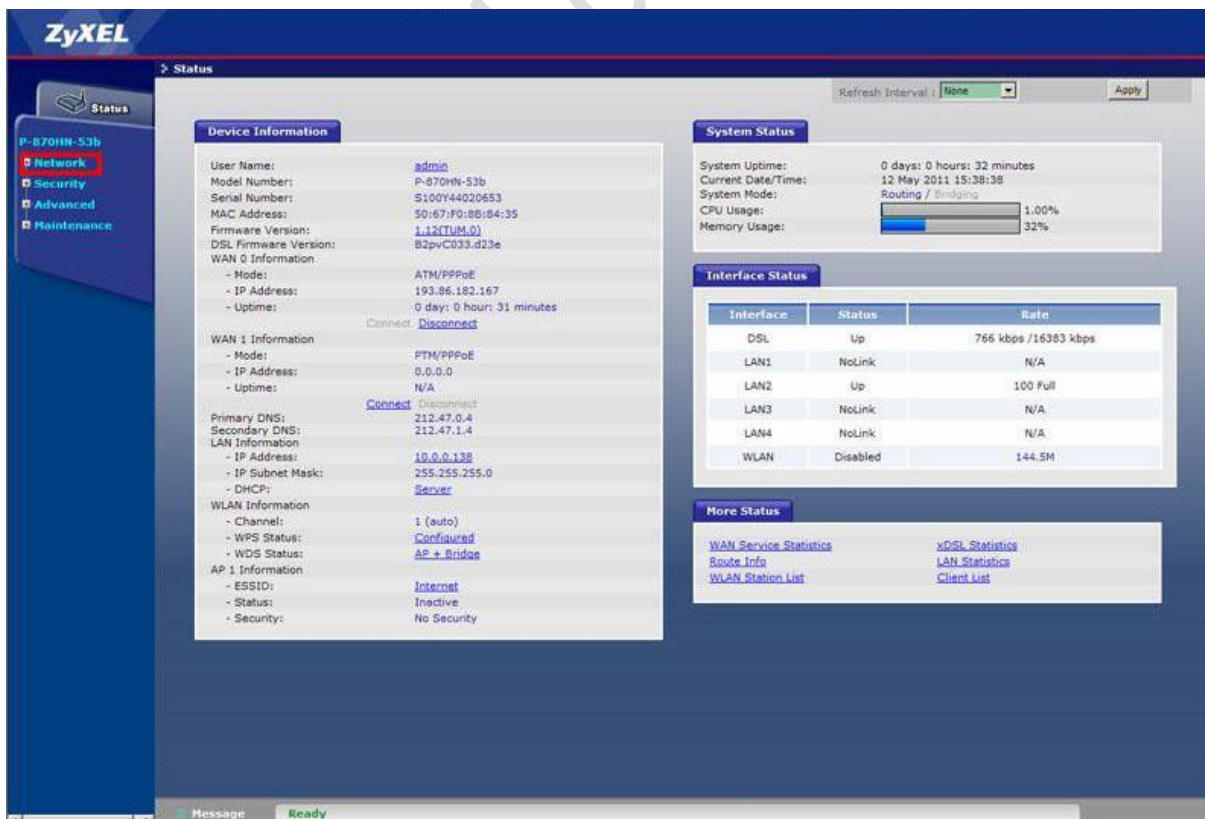
## Nastavení modemu Zyxel 870HN-53b – změna jména a hesla

1. Otevřete si internetový prohlížeč (např. Internet Explorer, Operu atd)
2. Do pole adresy zadejte **10.0.0.138**
3. Budete vyzváni k zadání přihlašovacího jména a hesla viz obrázek č.1
4. Zadejte jméno **admin** a heslo (pokud nebylo měněno, také **admin**) a klikněte na tlačítko **OK**



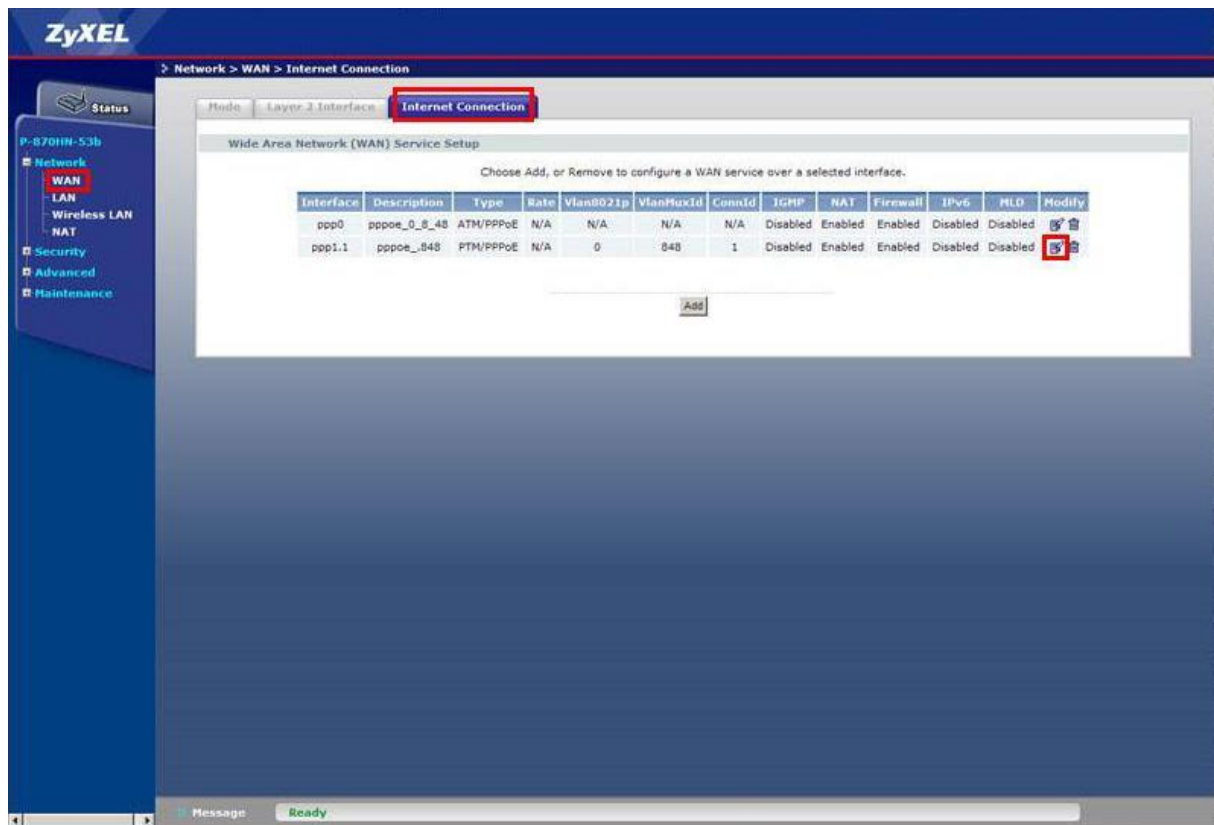
Obrázek č. 1

V levém menu klikněte na odkaz **Network** viz obrázek č.2



Obrázek č.2

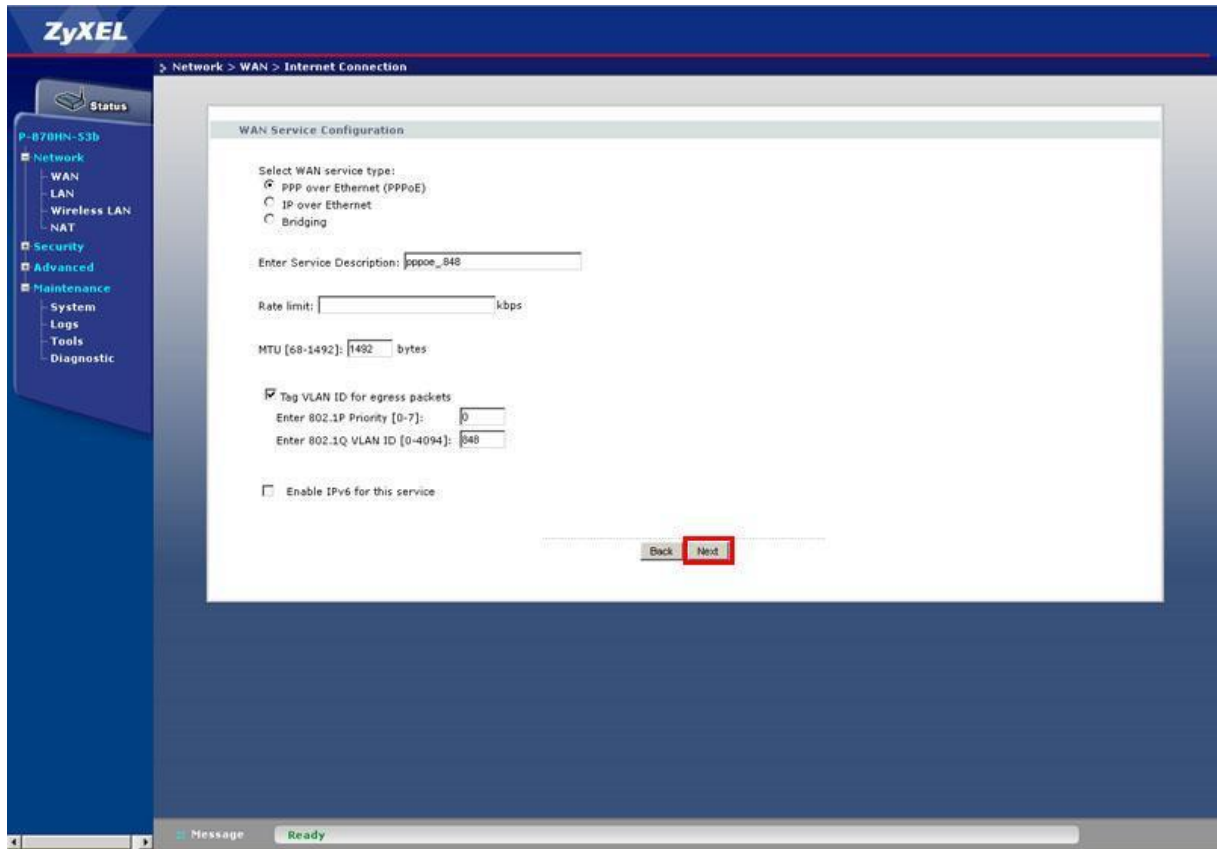
Z rozbalené nabídky klikněte na odkaz **WAN** a vyberte záložku **Internet Connection**. Na této záložce klikněte v řádku **ppp1.1** na ikonu editace viz obrázek č.3



Obrázek č.3

# CreditNet

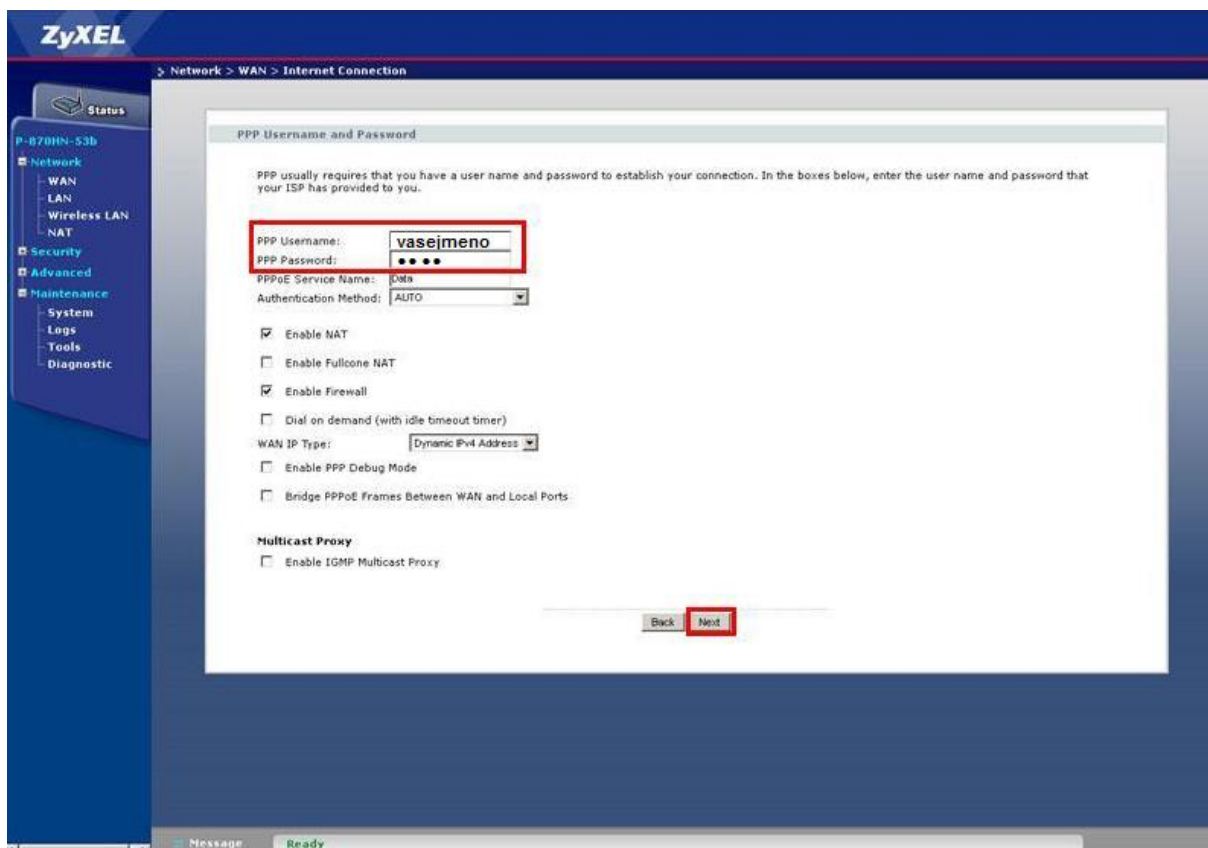
Na zobrazené stránce klikněte na tlačítko **Next** viz obrázek č.4



Obrázek č.4

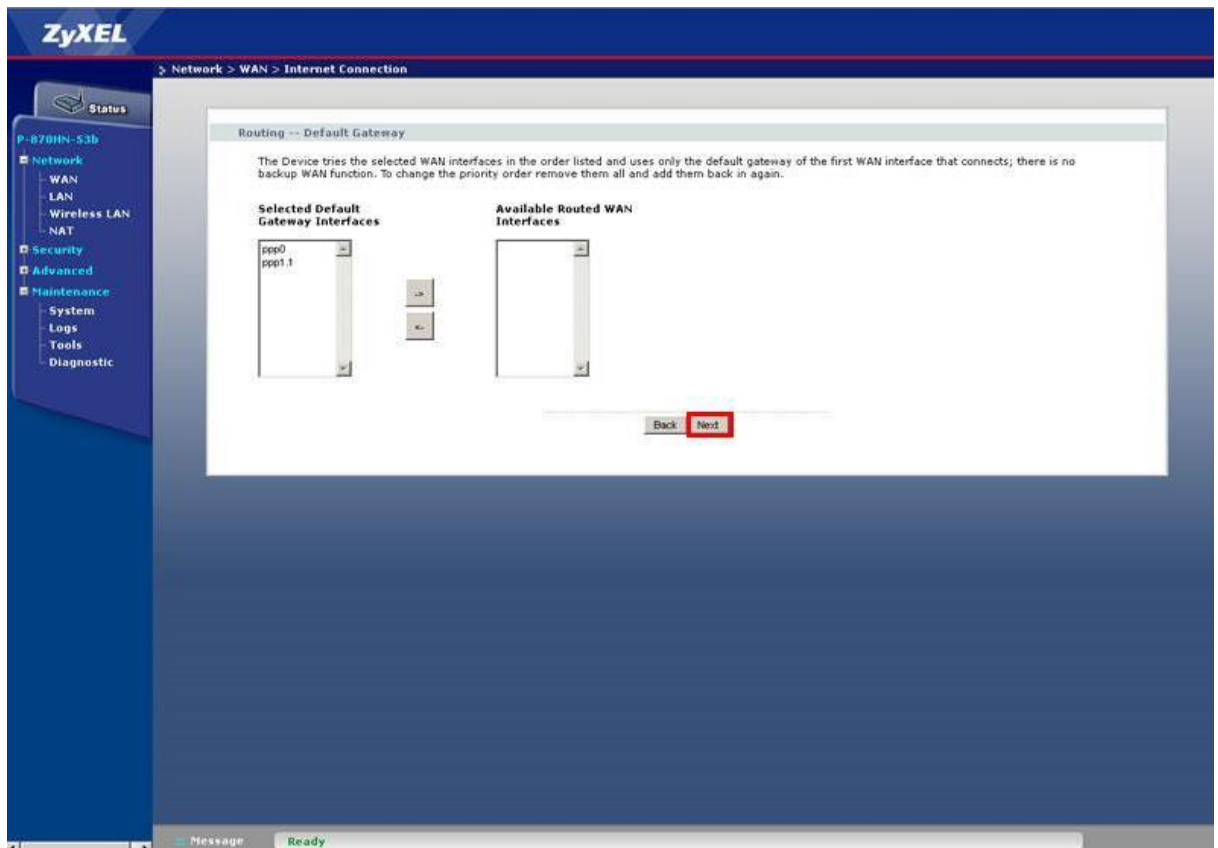
# CreditNet

Do pole **PPP Username** vyplňte uživatelské jméno a do pole **PPP Password** uživatelské heslo které jste obdrželi při aktivaci služby a klikněte na tlačítko **Next** viz obrázek č.5.



Obrázek č.5

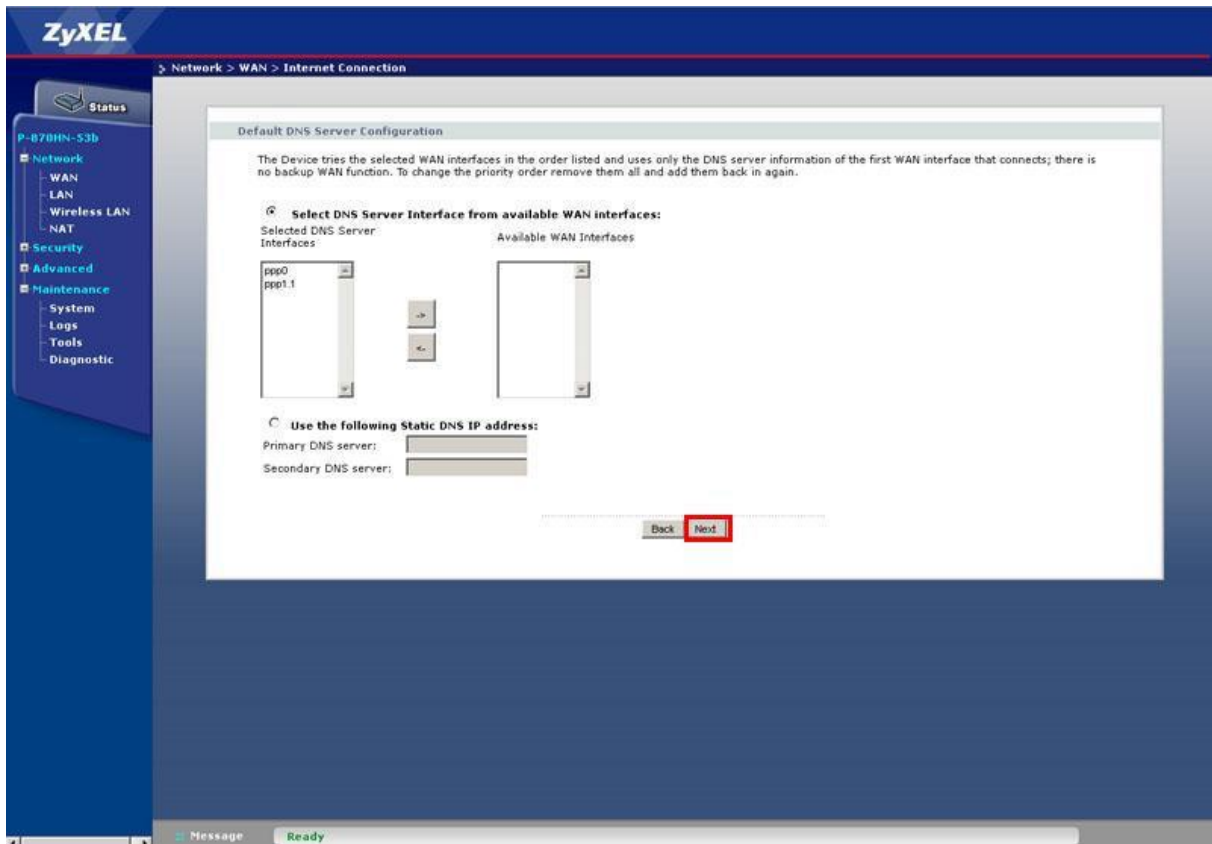
V tomto okně pokračujte kliknutím na tlačítko **Next** viz obrázek č.6.



Obrázek č.6

# CreditNet

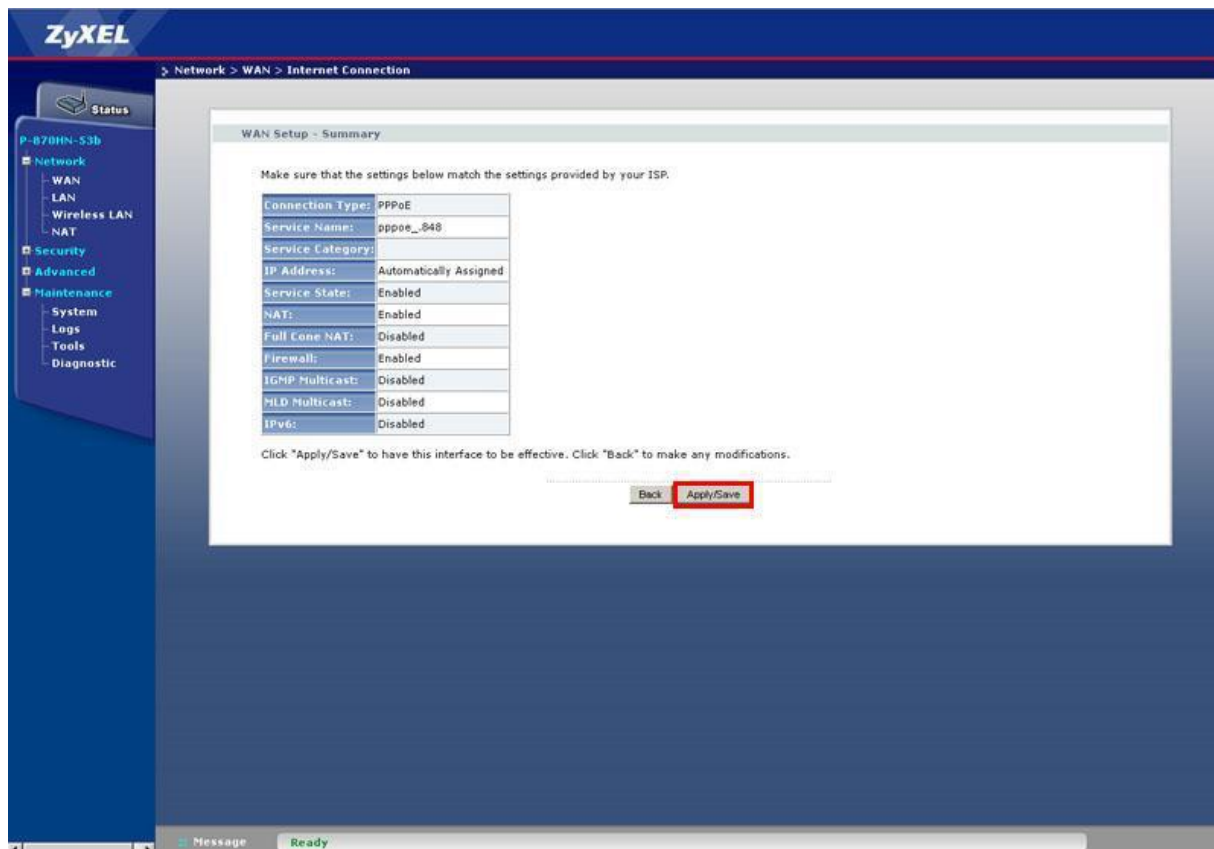
Pokračujte kliknutím na tlačítko **Next** viz obrázek č.7.



Obrázek č.7

# CreditNet

Na zobrazené stránce klikněte na tlačítko **Apply/Save**, tím je nastavení dokončeno, viz obrázek č.8.



Obrázek č.8

Synchronizace a autentizace modemu do sítě může trvat několik minut. V případě technických problémů nás kontaktujte na čísle 602 744 447.