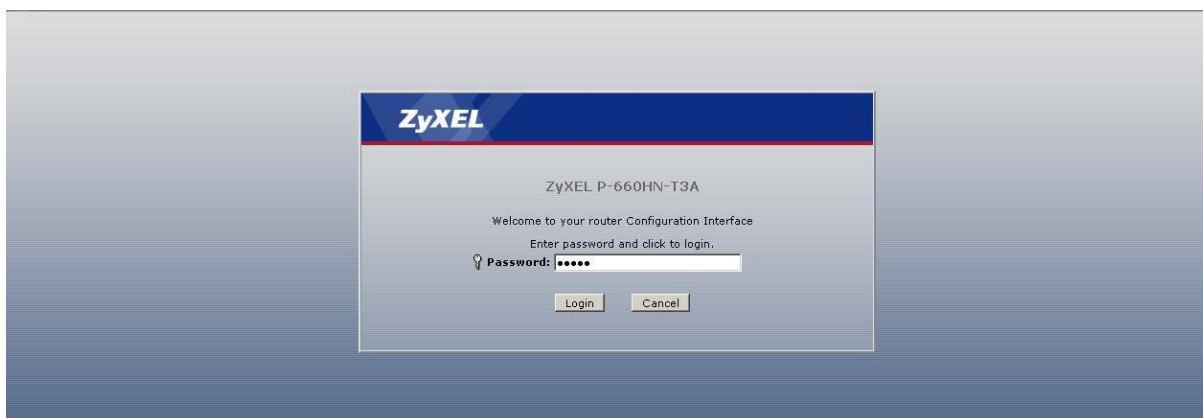


## Nastavení modemu Zyxel 660HN-T3A – změna jména a hesla

1. Otevřete si internetový prohlížeč (např. Internet Explorer, Operu atd)
2. Do pole adresy zadejte **10.0.0.138**
3. Budete vyzváni k zadání přihlašovacího jména a hesla viz obrázek č.1
4. Budete vyzváni k zadání hesla – přednastavené heslo je **admin**



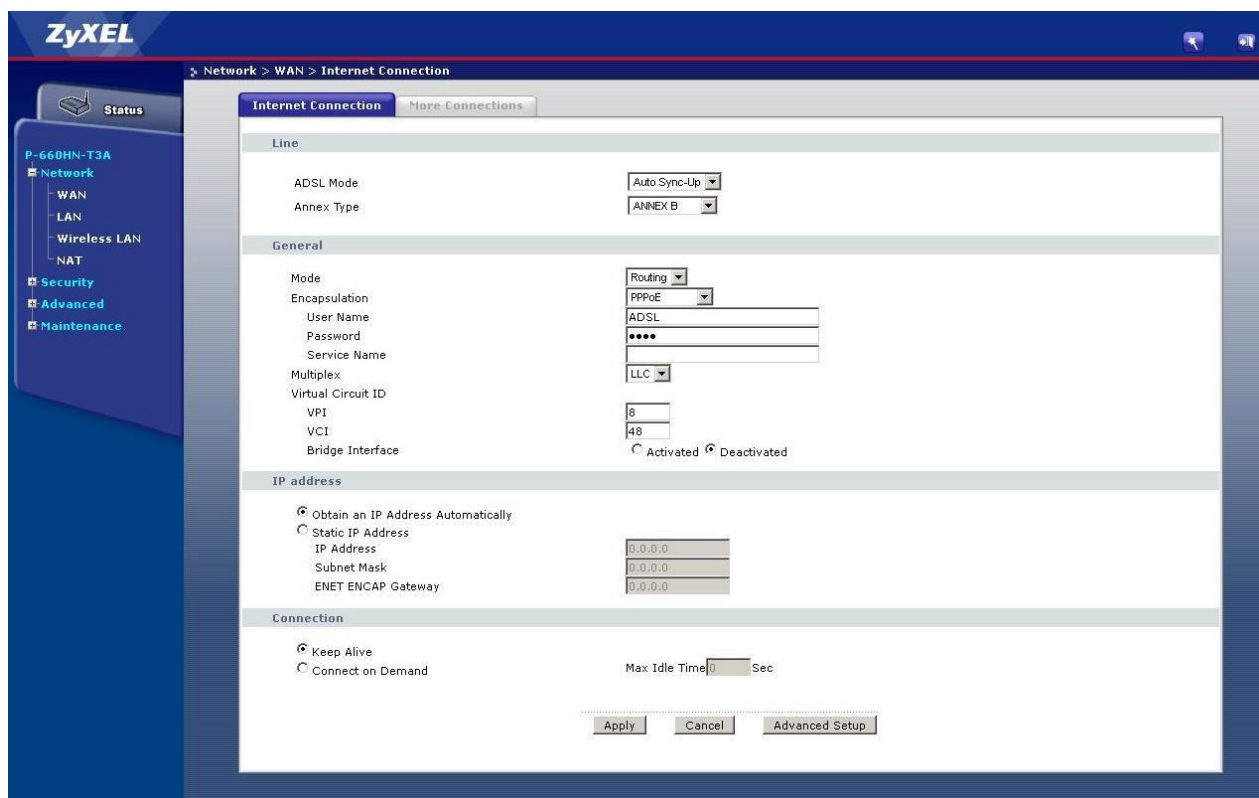
Obrázek č. 1

Z následujícího okna vyberte položku **Go Advanced setup** a klikněte na tlačítko **Apply** viz obrázek č.2



Obrázek č.2

V levém menu klikněte na odkaz **Network** z rozbalené nabídky klikněte na odkaz **WAN** Do pole **User Name** vyplňte uživatelské jméno a do pole **Password** uživatelské heslo které jste obdrželi při aktivaci služby viz obrázek č.3



Obrázek č.3

Klikněte na tlačítko **Apply**, tím je modem nastaven na novou službu.

Synchronizace a autentizace modemu do sítě může trvat několik minut. V případě technických problémů nás kontaktujte na čísle 602 744 447.